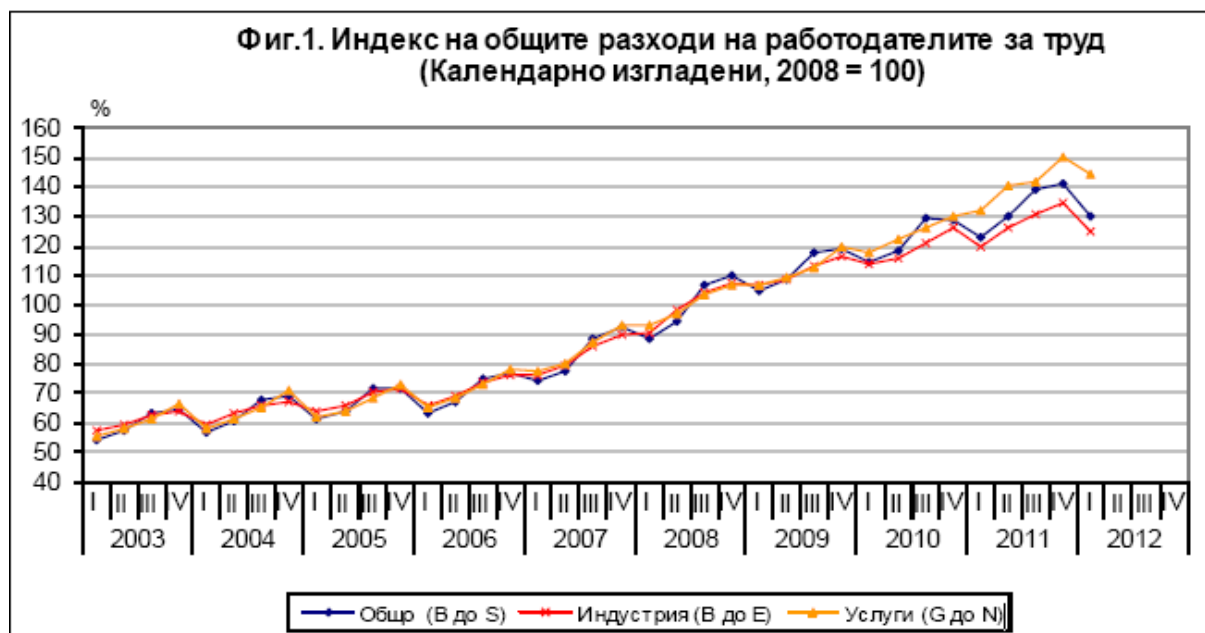


ИНДЕКС НА РАЗХОДИТЕ НА РАБОТОДАТЕЛИТЕ ЗА ТРУД ЗА ПЪРВОТО ТРИМЕСЕЧИЕ НА 2012 ГОДИНА

По предварителни данни на Националния статистически институт за първото тримесечие на 2012 г. **общите разходи** на работодателите за един отработен час от наетите от тях лица **нарастват** с 6.2% спрямо първото тримесечие на 2011 г., като увеличението в индустрията е 4.2%, в услугите - 9.5%, и в строителството - 0.4%.

В състава на общите разходи за труд **разходите за възнаграждение** за един отработен час се **увеличават** със 7.1% спрямо първото тримесечие на 2011 г., а **другите разходи** (извън тези за възнаграждения) - с 2.0%.



Индекс на общите разходи на работодателите за труд за периода 2008 - 2012 година
(Календарно изгледени, 2008 = 100)

Код по КИД - 2008 ¹	Икономически дейности	2008 ²				2009 ²				2010 ²				2011 ²				2012 ²				
		I трим.	II трим.	III трим.	IV трим.	I трим.	II трим.	III трим.	IV трим.	I трим.	II трим.	III трим.	IV трим.	I трим.	II трим.	III трим.	IV трим.	I трим.	II трим.	III трим.	IV трим.	
B до S	Общо	88.7	94.6	106.7	110.0	104.6	108.5	117.9	119.3	114.4	118.5	129.4	129.2	122.8	130.3	139.2	141.1	130.4				
B до E	Индустрия	90.4	98.0	104.3	107.2	106.9	108.9	113.4	116.6	114.1	116.0	121.3	126.1	119.8	126.0	130.6	134.6	124.8				
G до N	Услуги	92.9	97.0	103.2	106.9	106.6	109.5	112.7	119.6	117.8	122.2	126.0	130.4	132.0	140.5	142.1	150.5	144.5				
B	Добивна промишленост	89.4	93.6	97.5	103.7	99.5	96.2	100.7	113.2	112.7	106.3	111.6	129.6	114.7	116.0	124.8	142.4	129.1				
C	Преработваща промишленост	90.4	96.4	103.6	104.9	107.2	106.5	112.4	114.6	113.8	113.7	119.9	121.3	119.9	123.6	129.7	132.0	124.5				
D	Производство и разпределение на електрическа и топлинна енергия и на газообразни горива	81.7	101.4	101.1	110.6	102.5	125.0	115.9	118.7	107.1	125.2	124.4	137.8	114.2	133.9	129.9	133.0	116.2				
E	Доставяне на води; Канализационни услуги, управление на отпадъци и възстановяване	87.1	93.4	101.5	108.3	94.4	95.7	108.6	113.3	106.5	108.2	115.6	124.1	109.3	118.7	120.4	126.7	111.6				
F	Строителство	93.1	92.9	97.3	107.0	122.6	119.7	125.8	135.3	140.7	129.1	133.7	140.2	146.3	138.8	140.9	153.4	146.8				
G	Търговия; ремонт на автомобили и мотоциклети	93.5	98.3	102.9	104.7	116.4	118.5	119.9	124.5	123.9	127.5	130.3	130.7	145.9	153.2	153.9	157.3	163.5				
H	Транспорт, складиране и пощи	92.8	95.1	103.3	106.3	105.8	106.4	110.9	117.6	111.0	117.3	120.7	126.4	122.6	129.9	129.8	137.0	125.1				
I	Хотелиерство и ресторантьорство	97.8	98.0	100.1	105.9	113.4	114.7	114.9	123.9	129.8	128.1	126.4	136.0	134.9	138.6	137.3	146.6	147.2				
J	Създаване и разпространение на информация и творчески продукти; далекосъобщения	89.1	93.4	103.8	109.5	95.5	97.8	104.8	112.5	127.0	128.1	140.9	141.9	147.6	160.7	169.0	182.9	168.9				
K	Финансови и застрахователни дейности	89.5	101.0	99.0	105.2	93.2	104.8	103.0	114.4	102.4	113.5	109.4	121.7	103.2	118.8	114.8	129.6	106.6				
L	Операции с недвижими имоти	91.9	99.1	102.6	110.7	112.3	120.3	120.5	126.1	126.4	141.7	140.2	148.3	135.8	144.0	133.3	137.1	134.4				
M	Професионални дейности и научни изследвания	85.2	88.8	105.8	104.9	93.2	91.7	101.5	102.0	109.3	108.4	122.9	130.0	129.5	132.3	147.6	162.8	147.6				
N	Административни и спомагателни дейности	98.4	96.4	100.6	102.8	102.2	105.9	112.9	126.7	106.7	112.8	114.2	115.6	109.9	116.9	115.5	120.9	125.9				
O	Държавно управление	78.1	85.2	100.7	130.6	87.5	98.4	108.1	115.7	97.3	108.5	122.1	129.7	104.2	111.8	125.8	133.0	110.1				
P	Образование	76.2	83.9	146.4	113.6	89.2	102.4	162.3	118.1	96.3	110.5	176.8	125.6	99.9	114.7	174.2	128.0	103.0				
Q	Човешко здравеопазване и социална работа	84.2	93.9	105.7	114.2	105.0	110.1	116.0	118.0	113.2	119.6	127.5	128.2	113.3	122.6	126.2	128.6	115.4				
R	Култура, спорт и развлечения	82.7	91.6	109.3	109.9	104.1	109.1	131.8	131.3	108.4	110.6	124.8	120.2	117.2	123.1	137.8	135.5	116.3				
S	Други дейности	94.1	98.9	107.1	105.5	102.2	113.7	119.5	120.8	126.3	133.6	148.3	143.0	126.8	133.0	140.1	139.8	148.5				

Индекс на разходите на работодателите за труд за периода първо тримесечие на 2010 - първо тримесечие на 2012 година
(Календарно изгледени)

(Процентно изменение спрямо същия период на предходната година)

Код по КИД - 2008 ¹	Икономически дейности	I трим. 2010 ²			II трим. 2010 ²			III трим. 2010 ²			IV трим. 2010 ²			I трим. 2011 ²			II трим. 2011 ²			III трим. 2011 ²			IV трим. 2011 ²			I трим. 2012 ²		
		ОРТ	РВ	ДРТ	ОРТ	РВ	ДРТ	ОРТ	РВ	ДРТ	ОРТ	РВ	ДРТ	ОРТ	РВ	ДРТ	ОРТ	РВ	ДРТ	ОРТ	РВ	ДРТ	ОРТ	РВ	ДРТ	ОРТ	РВ	ДРТ
B до S	Общо	9.3	9.9	6.4	9.2	10.1	4.8	9.7	10.8	4.5	8.3	9.6	2.2	7.4	7.3	7.7	9.9	9.4	12.0	7.6	7.6	7.9	9.2	9.1	10.2	6.2	7.1	2.0
B до E	Индустрия	6.7	7.7	1.9	6.5	7.8	0.5	7.0	8.4	0.9	8.2	9.9	0.6	5.0	5.1	4.5	8.7	8.7	9.1	7.7	7.5	8.6	6.7	6.5	7.9	4.2	5.4	-0.5
G до N	Услуги	10.5	11.0	7.4	11.6	12.8	5.7	11.7	13.3	3.5	9.0	10.3	2.1	12.0	12.1	11.6	15.0	14.2	17.4	12.8	12.8	13.3	15.4	15.5	15.8	9.5	10.2	5.5
B	Добивна промишленост	13.3	16.8	2.3	10.5	11.7	6.0	10.8	12.6	6.1	14.5	16.7	6.5	1.8	0.4	6.6	9.2	8.8	10.1	11.8	12.5	8.6	9.9	11.4	4.6	12.5	14.3	6.1
C	Преработваща промишленост	6.1	7.4	0.3	6.8	8.6	-1.4	6.6	7.9	0.6	5.8	7.3	-0.7	5.3	5.5	4.5	8.9	8.7	10.0	8.2	8.0	9.3	8.8	8.5	10.2	3.9	4.5	0.7
D	Производство и разпределение на електрическа и топлинна енергия и на газообразни горива	4.5	3.5	7.2	0.1	-1.1	3.9	7.4	10.1	-1.2	16.1	20.9	-0.1	6.6	7.0	3.6	7.0	8.3	3.3	4.5	3.6	7.6	-3.5	-4.1	0.6	1.8	6.2	-11.0
E	Доставяне на води; канализационни услуги, управление на отпадъци и възстановяване	12.8	12.8	12.9	13.1	13.5	10.7	6.5	7.2	3.0	9.6	10.3	5.9	2.7	2.4	4.2	9.6	9.1	12.8	4.1	4.5	2.4	2.1	1.2	6.6	2.0	2.3	0.9
F	Строителство	14.7	15.2	12.6	7.9	8.8	3.4	6.3	6.9	3.6	3.6	4.2	0.8	3.9	3.5	6.0	7.5	6.6	12.2	5.3	5.7	3.3	9.5	9.7	8.4	0.4	1.5	-4.7
G	Търговия; ремонт на автомобили и мотоциклети	6.4	7.1	3.0	7.6	8.2	4.0	8.6	9.6	3.6	5.0	5.9	0.1	17.7	17.1	20.9	20.2	19.8	22.3	18.1	17.9	19.6	20.3	20.2	21.3	12.1	13.4	5.1
H	Транспорт, складиране и пощи	4.9	4.4	6.8	10.2	10.4	9.2	8.9	11.4	-1.6	7.5	9.4	-0.5	10.4	11.7	4.8	10.8	11.7	6.3	7.5	7.2	8.8	8.4	7.4	13.5	2.1	2.4	1.5
I	Хотелиерство и ресторантьорство	14.4	15.3	10.4	11.7	12.2	9.3	10.0	10.6	7.2	9.7	10.8	4.6	4.0	2.9	9.5	8.2	7.2	13.5	8.6	8.3	10.4	7.8	7.1	11.5	9.1	9.7	6.5
J	Създаване и разпространение на информация и творчески продукти; далекосъобщения	33.0	33.0	30.5	31.0	34.6	10.0	34.4	39.1	8.7	26.2	28.8	10.0	16.2	17.5	7.9	25.5	22.6	34.6	19.9	20.8	19.1	28.9	31.6	18.7	14.4	13.5	15.6
K	Финансови и застрахователни дейности	9.8	11.5	-0.5	8.3	11.1	-4.5	6.2	6.9	0.4	6.4	7.1	1.3	0.8	0.4	4.4	4.7	2.4	15.0	4.9	5.3	3.8	6.5	6.4	9.0	3.3	3.4	1.9
L	Операции с недвижими имоти	12.6	15.3	-0.6	17.8	19.3	10.2	16.4	17.4	9.8	15.7	17.8	4.9	7.5	7.4	7.7	1.6	1.0	5.8	-4.9	-5.1	-4.4	-7.6	-7.9	-6.9	-1.0	-0.7	-1.6
M	Професионални дейности и научни изследвания	17.3	17.1	18.3	18.3	19.8	10.2	21.0	22.6	13.1	27.4	29.6	16.1	18.4	19.4	12.8	22.1	22.1	21.8	20.1	20.1	20.7	25.2	25.9	21.5	14.0	15.5	4.9
N	Административни и спомагателни дейности	4.4	4.6	2.8	6.5	7.0	3.8	1.1	1.7	-2.0	-8.7	-8.6	-9.6	3.0	2.6	5.6	3.7	2.6	9.2	1.1	1.0	2.3	4.6	4.2	7.0	14.6	15.3	10.7
O	Държавно управление	11.2	10.6	13.7	10.3	9.6	12.7	13.0	14.0	9.5	12.1	14.6	3.7	7.2	6.8	8.5	3.0	1.8	7.3	3.0	2.1	6.4	2.6	1.0	8.6	5.7	6.0	4.3
P	Образование	8.0	8.3	6.6	7.9	8.3	6.2	10.1	10.3	9.4	6.3	6.7	4.4	3.7	3.2	6.1	3.8	3.0	7.0	-2.5	-2.7	-2.0	2.0	1.4	4.3	3.2	3.7	1.3
Q	Хуманно здравеопазване и социална работа	7.8	7.9	7.5	8.6	8.6	8.9	8.0	8.2	7.2	8.6	9.0	6.8	0.1	-0.8	4.8	2.5	1.7	7.0	0.6	0.7	-0.1	0.3	0.1	1.1	1.8	2.9	-3.3
R	Култура, спорт и развлечения	4.1	4.2	3.9	1.4	1.2	2.3	-5.3	-6.6	2.1	-8.5	-8.2	-9.4	8.1	7.8	9.8	11.3	10.7	14.5	10.4	11.1	6.8	12.8	12.2	16.4	-0.8	0.3	-6.0
S	Други дейности	23.6	25.2	15.5	17.5	17.7	15.0	24.1	25.1	17.9	18.4	20.3	9.6	0.4	-1.6	10.6	-0.4	-2.2	8.9	-5.5	-6.4	-0.2	-2.3	-3.8	6.6	17.1	18.9	4.7

¹ КИД - 2008 - Класификация на икономическите дейности.

² Предварителни данни.

ОРТ – Общ разход на работодателите за труд

РВ – Разходи за възнаграждения

ДРТ – Други разходи за труд